

Newsletter NaZemi

Milí příznivci NaZemi,

vedle článků o podmínkách výroby oblečení značek Zara či H&M nebo obuvi bych vám ráda doporučila fotogalerii z našeho víkendů se skauty (Skauti na Zemi) či z Férové snídaň. A na závěr přijměte prosím malé upozornění: naše kamenná prodejna na Pekařské 22 v Brně bude v provozu do 26. května, poté vás rádi uvítáme na Kounicově 42.

Krásné jaro
Gabriela Štěpánková

WWW.NAZEMI.CZ

TÉMA

Módní značka Zara je opět spojována s porušováním zaměstnaneckých práv v Brazílii



Aktuální zjištění brazilského inspektorátu práce dokládá řadu závažných porušení pracovních práv v dodavatelském řetězci Zary, která v současnosti do značné míry určuje podobu a tempo „fast fashion“. Rozsáhlá výzkumná zpráva „Od morální odpovědnosti k právní závaznosti“, která byla zveřejněna 9. května nizozemskou organizací **SOMO** a brazilskou organizací **Repórter Brasil** poukazuje na skutečnost, že obchodní strategie Zary v Brazílii se v podstatě vylučuje s možností zajistit produkci oblečení v důstojných podmínkách.

Více [zde](#).

72 obětí požáru v továrně na boty na Filipínách



Nejméně 72 obětí si vyžádal [požár](#), který vypukl v továrně na žabky a pantofle 13. května ve filipínském Valenzuela City. Při požáru vyhořela továrna Kentex Manufacturing, Inc. Požár začal na prvním ze dvou pater a prakticky uvěznil všechny lidi na druhém patře. Jednalo se zejména o ženy, které v továrně neměly trvalý pracovní poměr, ale byly zde zaměstnány přes pracovní agenturu. Továrna zřejmě neměla nouzové východy a na oknech byly kovové mříže.

Situaci dále sledujeme, snažíme se zjistit, jestli továrna nedodávala i pro některou globální značku.

Využijte výprodeje v našem Obchodě NaZemi



Naše kamenná prodejna na Pekařské 22 v Brně bude v provozu do 26. května. Do té doby se můžete těšit na skvělé zboží téměř za hubičku, výprodej je tu!

Od konce května vás pak rádi uvítáme na Kounicově 42, kde si budete moci:

- dát naše [Fair Café](#),
- být v centru dění v [Syřišti](#) (přednášky, workshopy, promítání),
- vyzvednout objednávku z [e-shopu](#),
- půjčit knihu v [knihovně NaZemi](#),
- poznat všechny z [týmu NaZemi](#),
- nakoupit i na místě.

Vždy od pondělí do pátku od 10 do 18 hodin, Kounicova 42, Brno, kontaktní osoba Kristýna Břečková, kristyna.breckova@nazemi.cz, tel.: 778 702 900, [facebook Obchodu NaZemi](#).

STRUČNĚ

První lektorský víkend Skautů na Zemi ve fotografiích



O víkendů 24. – 26. dubna proběhlo první ze tří setkání lektorek a lektorů, kteří budou v rámci projektu Skauti na Zemi poskytovat podporu skautským oddílům a roverským kmenům v začleňování globálních témat do jejich programů. [Prohlédněte si fotky](#) a zjistěte o tomto projektu více v popisích nebo na www.skautinazemi.cz.

Letní odhalení právě začíná



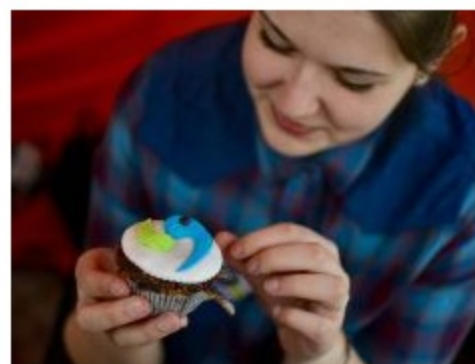
Zapojili jsme se do mezinárodní kampaně reagující na novou letní kolekci společnosti H&M (Summer starts now), a to v souvislosti s velmi nízkými mzdami v jejím dodavatelském řetězci, ze kterých v podstatě nelze vyžít. V rámci kampaně [„Letní odhalení právě začíná“](#) mohli spotřebitelé napsat modelce Doutzen Kroes, jež pro H&M letní kolekci nafotila, zda ví, za jakých podmínek se vyrábí zboží, které předvádí. Kampaně vzbudila ohlas na sociálních sítích, a proto ji lze považovat za poměrně úspěšnou. Oficiální vyjádření od modelky ani od společnosti H&M jsme zatím neobdrželi. O vývoji vás budeme informovat. Děkujeme všem, kteří kampaň podpořili.

Férová snídaň NaZemi měla velký úspěch



Někde počasí přálo víc, někde míň, i tak se ale v sobotní dopoledne 9. května férově posnídalo na 137 místech ČR. Přišlo 5 200 lidí. Nejvíce (200) jich snídalo v Rožnově pod Radhoštěm a v Mostě. O [Férové snídaň](#) informovalo večer hlavní [zpravodajství České televize](#) i [FTV Prima](#) (9. 5. od minuty 23:30). V celostátních i regionálních médiích či na různých internetových portálech byly publikovány stovky příspěvků. Fotogalerii z akce najdete [zde](#).

V ČR je již 13 Fairtradových škol a 9 Fairtradových měst



Základní škola Sychrov získala tento měsíc titul [Fairtradová škola](#). Převzala ho od fairtradového farmáře ze Západní Afriky, který přijel do Česka v rámci mezinárodní kampaně [„Za férovou čokoládu!“](#) Je již třináctou školou v ČR. Obdobný titul získalo v dubnu město Kroměříž a stalo se tak [devátým Fairtradovým městem](#) v Česku. Připojilo se tím k více než 1 600 městům po celém světě, která fair trade podporují.

Jsmo na Facebooku – buďte tam s námi! Přidejte se k nám na stránkách:

[NAZEMI](#) | [PODPORUJÍ FAIR TRADE](#) | [UŠILTO NA NÁS!](#)
[FAIRTRADOVÁ MĚSTA](#)

Sledujte nás na [Twitteru](#).

[Přihlaste si](#) i náš Zpravodaj pro učitele.

Přeposlali vám tento newsletter známi a chcete jej dostávat sami? Zaregistrujte se na webových stránkách www.nazemi.cz nebo napište na info@nazemi.cz.

Pokud už Newsletter NaZemi nechcete nikdy dostat, [odhlaste se](#) z adresáře NaZemi.