

Zpravodaj Obchodu NaZemi

Milí zákazníci, milé zákaznice našeho fairtradového obchodu, přinášíme vám další číslo zpravodaje, které jsme tentokrát věnovali čaji. Dočíst se můžete zajímavosti ze světa oblíbeného horkého nápoje, dozvědět se, kdo je první čajová dáma a v neposlední řadě si vybrat z naší nabídky čajů.

Přejeme příjemné čtení i nakupování

Jana Dalerová
Obchod NaZemi

Čajový speciál pro vás



Úvodem bychom se s vámi rádi podělili o zajímavosti ze světa čaje, jehož největším producentem je Indie.

Věděli jste, že:

- Až do 4. stol. n. l. se příprava čaje významně lišila, přidávala se cibule a zázvor a tato směs se podávala jako lék.
- V Tibetu se dodnes pije čaj s rozpuštěným jačím máslem a se solí. V takto nehostinných a chladných podmínkách má takto připravený čaj své opodstatnění. Obsahuje tuk, sacharidy i sůl. Existuje i červený čaj (oxidovaný černý) a v Tibetu se využíval jako měna.
- Rusko se s čajem seznámilo v roce 1618, kdy tehdejší car dostal darem několik beden čínského čaje od čínského velvyslance.
- Typickým anglickým čajem je jistě Earl Grey, ale málokdo ví, že recept na tento čaj (černý čaj s bergamotovým olejem,

často se podává s mlékem na zjemnění chuti) pochází z Číny! Angličan Charles Earl Grey získal tento recept od jednoho čínského mandarína, když pobýval v Číně na služební cestě.

- Čaj tradičně sbírají – až na Afriku – výhradně ženy. Jeden sběrač dokáže za den sklídit asi 20 kg čaje, což je zhruba 5 kg čaje v suchém stavu. Sběrači musí být prostí vůní a jiných pachů, musí dbát na svou hygienu a pečovat o své ruce.

Zajímají mě [informace o čaji](#).

Pakliže jste fanouškem tohoto nápoje, můžete si ho přes internetový obchod NaZemi [objednat ještě dnes](#).

The First Tea Lady – Kiran Tawadey

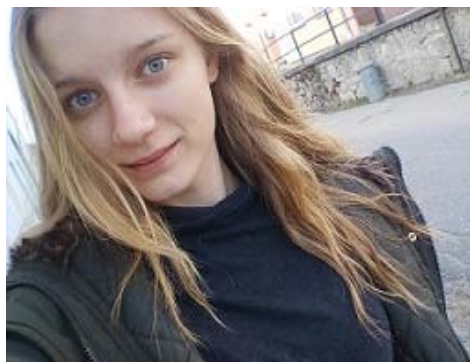


Kdo stojí za férovými čaji značky [Hamstead Tea](#)? Žena jménem Kiran Tawadey.

V době, kdy začínala, nebylo možné na trzích v UK sehnat [organické čajové produkty](#). A sama Kiran byla čím dál tím háklivější na suroviny, které byly pěstovány za pomoci pesticidů, plně éček a sladidel. Potkala mnoho lidí, kteří sdíleli její touhu a poskytli jí prostor na trhu.

Její vizí bylo nabídnout co nejlepší čajové lístky konzumentům. Mimo jiné věří, že si společnosti musí uvědomit, že nenesou odpovědnost pouze za půdu, v níž čajové rostliny pěstují, ale za celý ekosystém, který je domovem pro nás všechny.

Dobrovolnice Kiki



V tomto čísle bychom vám rádi představili další tvář NaZemi, kterou je naše obsluha v obchůdku Kiki.

A proč se Kristýna Sadloňová stala dobrovolnicí v NaZemi?

„Svůj volný čas ráda věnuji věcem, které jsou potřeba. Zaměstnanci i dobrovolníci v NaZemi, příjemná nálada mně zlepšují týden, nabíjí mě dobrou energií.“

Zapojit se můžeš i [Ty](#).

Kde nás potkáte v dubnu? Na festivalu Jeden svět v Brně.



Stánek NaZemi bude na Jarmarku neziskovek, který je součástí festivalu [Jeden svět](#).

Na jarmarku vás rádi přivítáme **v pondělí 3.** dubna na Fakultě sociálních studií Masarykovy univerzity.

Vyzkoušejte Hampstead Tea

Abychom vyhověli vašim potřebám, nabízíme čaje značky [Hampstead Tea](#) v různých baleních. Můžete si vybrat buď menší balení po 20 sáčcích nebo větší po 250 sáčcích. Dát si můžete také [ledový čaj](#) Lemon Green. Pokud jste raději zastánci bylinkových čajů, vyberte si [zde](#).



Zelený čaj, 20 sáčků

69,00 Kč



Černý čaj, 250 sáčků

280,00 Kč



Mátový čaj, 250 sáčků

480,00 Kč



Ibiškový čaj, 20 sáčků

69,00 Kč

Naše vlastní řada spravedlivých čajů

Hledáte zajímavý doplněk pro svou snídani či svačinu? NaZemi má svou vlastní značku čajů [Fair Tea](#). Fair Tea nabízíme v provedení [sypaných čajů](#). Podívejte se na naše portfolio. Máme [černé i zelené](#) čaje a rovněž [rooibos](#).

[Černé, zelené, bylinkové](#)... to vše pro vás máme. Neváhejte a vyberte si horký nápoj dle svých představ.



Sypaný černý Darjeeling

150,00 Kč



Sypaný zelený Korakundah

85,00 Kč



Sypaný černý Earl Grey

90,00 Kč



Sypaný zelený Gunpowder

145,00 Kč

obchod.nazemi.cz | www.nazemi.cz | www.facebook.com/ObchodNaZemi

Kontakty, na které tento zpravodaj rozesíláme, jsme získali na základě přihlášení odběru, dřívější spolupráce či e-mailové komunikace. [Odhlásit](#) z adresáře obchodů NaZemi.

Obchod NaZemi, s. r. o.
Kounicova 42
Brno

Obchod NaZemi, s. r. o., obchod.nazemi.cz, e-mail: obchod@nazemi.cz

This email was sent to gabriela.stepankova@nazemi.cz
[why did I get this?](#) [unsubscribe from this list](#) [update subscription preferences](#)
NaZemi · Kounicova 42 · Brno 60200 · Czech Republic

MailChimp